

構造見学会 同時開催 家づくり相談会



© ChoColat!
Chocolat Town のモデルハウス建築中!
北向きの土地でありながら
快適性を実現!

1階床面積: 52.17㎡ (15.78坪)
2階床面積: 46.78㎡ (14.15坪)
延べ床面積: 98.95㎡ (29.93坪)



茅ヶ崎
下町屋
2丁目



全10区画

販売価格(土地)

2,000
万円~

《建築条件付》

売主につき仲介手数料不要

【学区】

■ 鶴嶺小学校 ■ 鶴嶺中学校

【物件概要】

■所在地/
茅ヶ崎市内下町屋2丁目272-1、273-1(地番)
茅ヶ崎市内下町屋2-11(住居表示)

■土地権利/所有権 ■地目/宅地

■都市計画/市街化区域

■用途地域/第1種中高層住居専用地域

■公法制限/準防火地域

■建ぺい率/60% ■容積率/200%

■接道状況/開発道路中員4.2m接する

■引渡/要相談

■設備/東京電力・公営水道・公共下水道・都市ガス

■開発許可番号/茅ヶ崎指令第2649号 平成30年10月29日

※図面と現況が異なる場合は
現況を優先とする。



① 光と風をデザインする



最小限の光熱費で
「冬暖かく、夏涼しく、
明るく、風が通る住まい」
...パッシブデザイン

② IoT 対応住宅

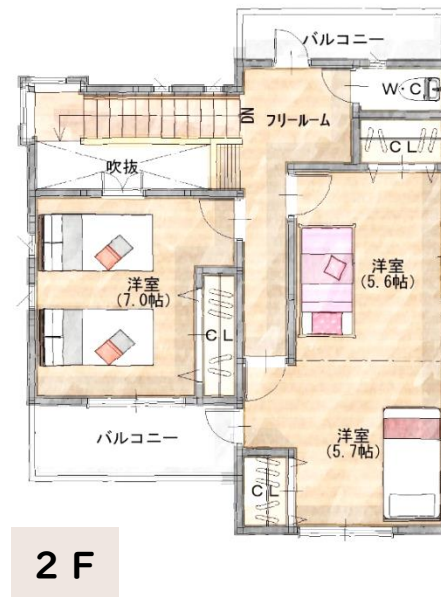
例えば...、茅ヶ崎駅に着いたら
スマートホンでエアコンとお風呂に
Access、バス・自転車で我が家に着けば
そこには既にくつろぎの空間が!



③ Chocolat デザイン

Choice comfort like a latte
「ゆとろぎ」(ゆとり+くつろぎ)
が基本コンセプト

- * ぬくもりカフェな暮らし
 - * 和モダンスタイルな暮らし
 - * おうちサロンな暮らし
 - * くつろぎのリゾートな暮らし
- あなたならどれを選ぶ?



歴史ある
鶴嶺八幡宮の参道に
程近い閑静な立地

