

現地販売・相談会・・・12/12(土)・13(日)

10:00～16:00

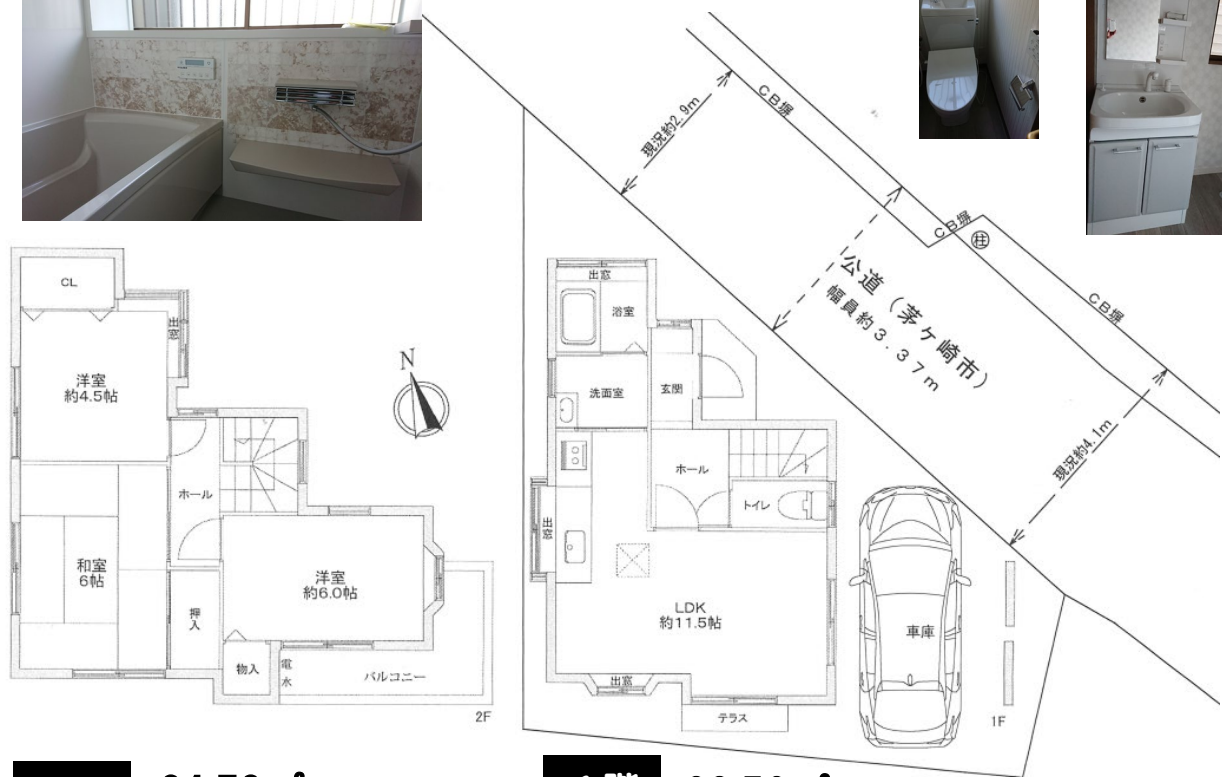
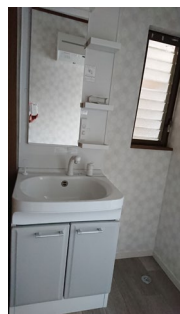
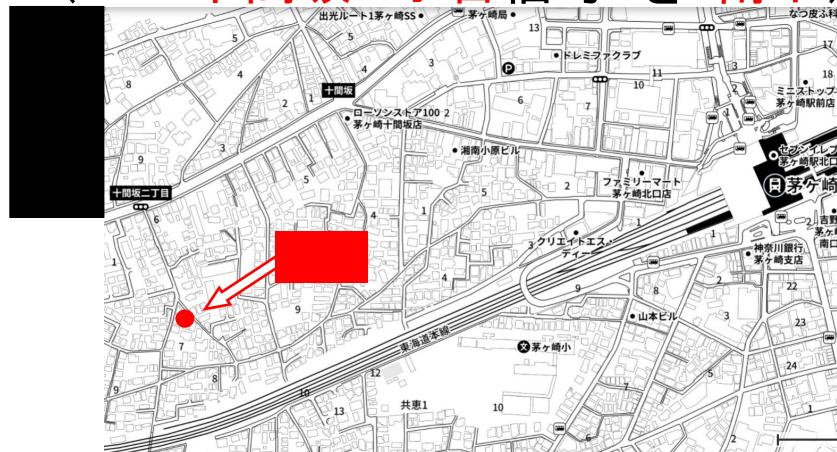
JR東海道本線・相模線
茅ヶ崎駅 徒歩11分
 (R1 十間坂2丁目信号を南下)

**新規内外リフォーム済
 中古戸建住宅**

販売価格 **2,680** (消費税込)

土地面積 64.82㎡ (19.60坪)

建物面積 65.26㎡ (19.74坪)



物件概要

- ◎土地 ■所 在/茅ヶ崎市十間坂1丁目4981番5・6
- 面 積/64.82㎡ (19.60坪) ■地 目/宅地
- 権 利/所有権 ■セットバック無
- ◎建物 ■種 類/居宅 ■構 造/木造スレート葺2階建
- 床面積/1階:30.56㎡ 2階:34.70㎡
 延:65.26㎡ (19.74坪)
- 築年月/平成6年8月 ■間 取/3LDK
- 現 況/空家 ■引渡し/即可
- 都市計画/市街化区域 ■用途地域/第1種住居地域
- 建ぺい率/60% ■容積率/160%
- 公法制限/第3種高度・準防火
- 接道状況/北東側公道巾員約3.37mに11.5m接する
- 設備/都市ガス・公営水道・公共下水 ■引渡/相談
- ※学区/梅田小・梅田中

外装・・・外壁・屋根塗装、バルコニー防水、車庫舗装、防蟻工事
内装・・・システムキッチン・ユニットバス・洗面台・トイレ・玄関ノブ・畳交換、
 床フローリング・壁天井クロス貼替、録画付カラーモニターインターフォン新設
 玄関鍵は引渡し時に交換いたします。

令和2年12月 **内外リフォーム完了!**

図面と現況が異なる場合は、現況を優先と致します。

神奈川県知事免許(12)第8316号
株式会社 富士建設
 URL <http://www.fujikensetsu.co.jp>

〒253-0041 神奈川県茅ヶ崎市茅ヶ崎1-2-66 茅ヶ崎郵便局本局前

☎ **0467-85-3900**
 FAX 0467-83-4300 / 0120-85-3900

※図面と現況が異なる場合は現況を優先と致します。